

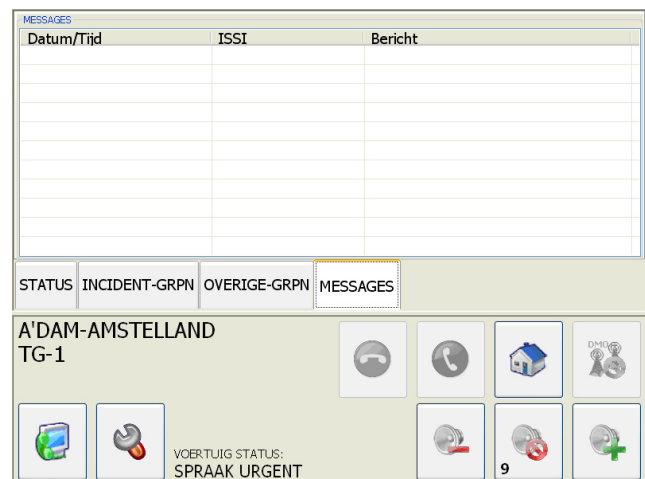
Softwarepakket voor het versturen van berichten via TETRA-infrastructuur

KENMERKEN

- Zenitel software pakket voor message terminal voor het versturen van status- en/of tekstberichten (SDS 4) via TETRA-infrastructuur
- Mogelijk om bediening van een mobilfoon overnemen



Hoofdscherm ZMT5200XP



Berichtenscherm

OMSCHRIJVING

ZMT5200XP, de opvolger van de succesvolle ZMT5000 Message Terminal, is een flexibel softwarepakket dat het toelaat om via een touch screen PC status- en/of tekstberichten (SDS4) te versturen via een TETRA-infrastructuur. In totaal zijn er 30 configureerbare knoppen (verdeeld over 3 schermen) beschikbaar die de gebruiker naar eigen behoefte kan configureren. Naargelang de functionaliteit kan men de knop een naam geven. Vervolgens kan de grafische lay-out van elke knop worden aangepast: keuze van lettertype, lettergrootte, kleur, et cetera. Het ZMT5200XP softwarepakket bevat tevens het configuratieprogramma om de knoppen aan te passen aan de specifieke behoeften van de gebruiker.

Naast normale tekst- en statusberichten kunnen er ook andere functionaliteiten aan een knoppen worden toegeschreven. Voorbeelden hiervan zijn het openen van een poort door middel van een specifiek tekst bericht, het aanmelden van personen op het C2000 radiobediensysteem door middel van het sturen van een dynamisch status bericht waarbij de gebruiker zelf zijn dienstnummer kan invullen. Ook is het mogelijk om een knop dusdanig te configureren dat er na het drukken op de betreffende knop een tweede status of databericht meegestuurd wordt (bijvoorbeeld na het sturen van de status Uitgerukt direct daarna een status Spraakaanvraag).

Verder is het ook mogelijk om met de ZMT5200XP de bediening van een mobilfoon over te nemen.

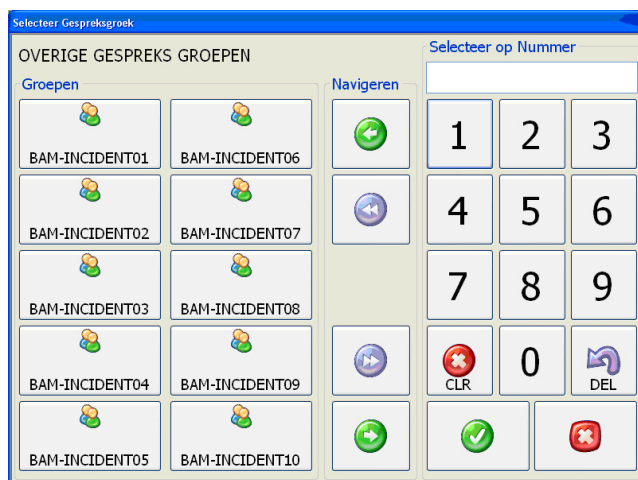
De interne communicatiedriver van de terminal ondersteunt de meest gangbare TETRA radio's (voor meer informatie, neem contact op met Zenitel Netherlands B.V.).

VOORDELEN

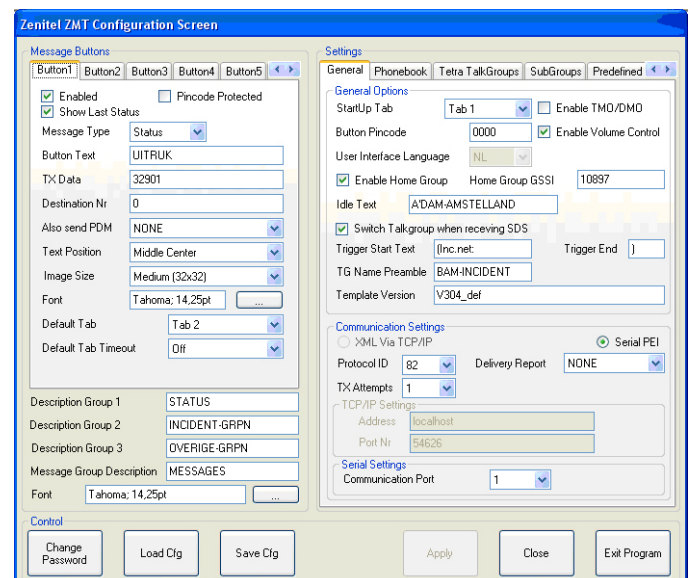
- **Flexibiliteit: alle knoppen zijn configureerbaar**
- **Eenvoudig te programmeren**
- **Eenvoudig aan te passen**
- **Zeer gebruiksvriendelijk door eenvoudige user interface met handige, grote bedienknoppen**
- **Full colour scherm**
- **Moderne grafische user interface**

SPECIFICATIES

Besturingssysteem	Windows XP (Embedded)
Scherspecificaties	Full colour scherm
Algemene Specificaties	30 bedientoetsen verdeeld over 3 groepen/schermen van elk 10 toetsen
	Voor de omschrijving van de 3 groepen is een tekstregel beschikbaar (maximaal 14 karakters)
	1 tekstregel per toets (maximaal 24 karakters) voor de omschrijving van die toets
	Lettergrootte en lettertype zijn per toets configureerbaar
	Elke toets kan afzonderlijk worden vrijgegeven of geblokkeerd
	Elke toets kan een voorgedefinieerde, dynamische of vrij in te voeren tekst- of statusbericht versturen (afzonderlijk selecteerbaar per toets)
	Elke toets beschikt over een eigen bestemmingsnummer
Communicatiedriver	Toetsconfiguratie is door een wachtwoord beveiligd tegen onoordeelkundig gebruik
	Per status- en tekstbericht tot 160 karakters beschikbaar
	Apart tabblad voor ontvangen berichten beschikbaar
	De interne communicatiedriver ondersteunt de meest gangbare TETRA radio's. Voor meer informatie, neem contact op met Zenitel Netherlands B.V.



Gespreksgroepenscherf



Configuratiescherf ZMT5200XP