

# MOTOTRBO™

## DIGITAL RADIOKOMMUNIKATION

### UDEN GRÆNSER



#### LYDKVALITET UD OVER ALLE GRÆNSER

Forestil dig 30.000 tilskuere på et fodboldstadion. En koncertsal med 1.800 tilhører og et symfoniorkester med 100 musikere. Eller en rock-koncert med 40.000 tilhørere. Det er begivenheder der kræver ørenlyd for sikkerheds- og servicepersonale midt i skyhøje decibels. Det kræver godt kommunikationsudstyr der kan filtrere baggrundsstøj fra, så talekvaliteten er i top uanset omgivelserne og dermed sikrer klar og tydelig kommunikation. Det er bare én af de ting som Motorolas nye serie af digitale radioer - MOTOTRBO™ - kan!

#### RÆKKEVIDDE UD OVER ALLE GRÆNSER

Og forestil dig at din radiokommunikation - uden tilkobling af dyrt ekstraudstyr - dækker på Sjælland, Fyn og Jylland, eller der hvor du ønsker dækning, i én og samme radio-infrastruktur. Det klarer MOTOTRBO™ også! Ved hjælp af IP-konnektivitet sammenkobles basestationerne ganske enkelt over internettet og kan nu kommunikere uden nogen geografisk begrænsning.

#### MOTOTRBO™

Motorola har endnu en gang vist sig som en af verdens førende producenter af kommunikationsløsninger ved lancering af et sammenhængende digitalt to-vejs radiosystem - MOTOTRBO™.



Systemet hviler på den nye standard DMR (Digital Mobile Radio) og omfatter en serie vandtætte håndholdte og mobile terminaler samt en repeaterstation, DR3000. Dertil kommer en lang række applikationer der, via et brugervenligt interface, gør det let at konfigurere en skræddersyet løsning til den enkelte brugers behov, sådan som det vil udvikle sig over tid.

Med de digitale radioer får du bl.a. også langt bedre lyd kvalitet, ingen støj fra omgivelserne, to samtidige samtaler (ved brug af repeater) og radioer med indbygget GPS. Desuden er radioernes batteri-levetid væsentligt længere: I modsætning til den analoge radio, der sender og bruger strøm kontinuerligt, er det digitale radiosystem kun "i luften" når der sendes og modtages. Det øger batteriernes "levetid" fra normalt ca otte timer til ca. 11 timer.

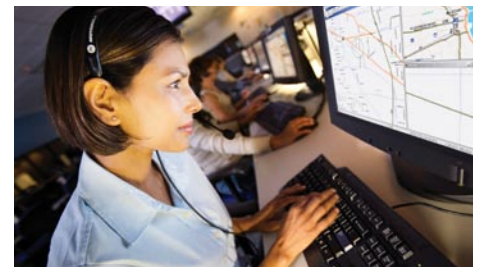
Digitale radioer kan sagtens fungere sammen med analogt udstyr så overgangen til en digital platform kan foregå i takt med investeringslyst og behov.

#### REPEATER TIL BÅDE ANALOG OG DIGITAL RADIOTRAFIK

Kærnen i MOTOTRBO™ er DR3000 - repeateren, der understøtter både analoge og digitale terminaler. Den er et stærkt bud også for de virksomheder der anvender analoge terminaler side om side med digitale enheder.

I modsætning til den analoge repeater tilbyder DR3000 to samtidigt åbne linier og dermed den dobbelte kapacitet. Det er et vigtigt parameter i forhold til de analoge radiosystemer, der let opbruger deres båndbredde og

risikerer trængselsproblemer i kommunikationen. DR3000 giver altså reelt en væsentlig besparelsesmulighed for industrielle brugere, der ser behovet for radiokommunikation overstige kapaciteten i den nuværende analoge repeater. DR3000 giver også, som noget nyt i forhold til den analoge repeater, muligheden for at kommunikere både i tale og tekst og med to åbne linier kan én linie eksempelvis dedikeres til tale og den anden linie til tekst. Tekstfaciliteten åbner op for let distribution af alarmer, tidsbestemte beskeder, statusmeldinger og andre operative tekstinformationer ud fra brugerens krav. DR3000 åbner samtidig endnu et nyt vindue til fremtiden ved IP-konnektivitet. MOTOTRBO™-



systemet kan således via sin IP-adresse på internettet kommunikere uden nogen geografisk begrænsning med enhver anden IP-adresse. Det giver helt nye muligheder for at udbrede dækningsområdet, og det giver en række nye åbninger mod markedet.

Motorola har etableret et applikations-partner program hvori Zenitel indgår. Det åbner op for en storstilet udvikling af applikationer, der kan tilfredsstille ethvert individuelt behov for skræddersyede løsninger til industrielle brugere i både offentlige og private organisationer og sektorer.