

1200410300

## MPS30-GO-IP

Paging- und Notfallmikrofon zur Tischmontage mit 30 Tasten – Schwanenhals – IP-fähig

☑ Abgelöst durch den MPS30-G, der sowohl analoge als auch IP-Konnektivität unterstützt



### Beschreibung

Das MPS30 ist ein leistungsstarkes und flexibles Paging- und Notfallmikrofon mit 30 Tasten, das Live-, Store-and-Forward- und aufgezeichnete Nachrichten in benutzerdefinierte Zonen senden kann. Inklusive EN 54-konformer Notfallfunktionen und allen vorgeschriebenen Anzeigen und Bedienelementen.

Es besteht aus einer geneigten Tischkonsole mit flexiblem Schwanenhals-Paging-Mikrofon, grafischem LCD-Display und geräuscharmer „Touch to Talk“-PTT-Taste auf dem Touchpad. Die PA-Zonenauswahl erfolgt über die Auswahl Tasten oder den Drehregler und das grafische LCD-Display. Ein VU-Balkendiagramm zeigt den Mikrofonsignalpegel an.

Die MPS-Reihe kann über analoges Audio und eine serielle Verbindung direkt an einen oder zwei ASL-Audiorouter angeschlossen werden. Eine RJ45-Ethernet-IP-Schnittstelle mit Power over Ethernet ermöglicht den Anschluss an ASL IP PA/VA-Systeme und den Einsatz mit VIPA-fähigen PC-Arbeitsplätzen. Alle Verbindungskabel und die Mikrofonkapsel werden kontinuierlich überwacht.

Neben dem Schwanenhals des Hauptmikrofons gibt es einen 3,5-mm-Klinkenanschluss für einen zusätzlichen Audioeingang, beispielsweise für Hintergrundmusik, und den Anschluss eines Mikrofon-Headsets. Ein universeller lokaler Kontakteingang und -ausgang ermöglicht die Verwendung von PTT-Fußschaltern und externen „Jetzt sprechen“-Anzeigen.

Die Mikrofone der MPS-Reihe können standardmäßig freistehend auf dem Schreibtisch verwendet oder mit der optionalen MPX-Montagehalterung fest montiert werden. Diese Halterung ermöglicht die Montage des Mikrofons flach an der Wand, auf Konsolen eingebaut oder fest auf dem Schreibtisch montiert.

Das MPS kann bei Bedarf mit einem Ersatzmikrofon für den Standard-Schwanenhals erworben werden. Für weitere Informationen wenden Sie sich bitte an Zenitel.

### Zubehör



### VIPEDIA-BOA01

RJ45-Breakout-Adapter für DIN-Schienenmontage – Einzelport

Artikelnummer 1200550010



### VIPEDIA-BOA02

RJ45-Breakout-Adapter für DIN-Schienenmontage – vier Anschlüsse

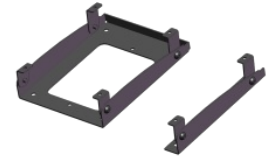
Artikelnummer 1200550020



### MPX10

Erweiterungsmodul für MPS01 mit 10 Tasten

Artikelnummer TBD



### MPX10-MB

Wandhalterungssatz für MPS10-20

Artikelnummer 1200560100

## Used With



### VIPEDIA-12-NET

PAVA Audio-Router mit Netzwerkkarte

Artikelnummer 1200100012



### VIPEDIA-12-PRO

PAVA Audio-Router mit Netzwerkkarte – Dante-fähig

Artikelnummer 1200100121



### INTEGRA-03

ELA-SAA System zur Wandmontage (3 Verstärkerkanäle)

Artikelnummer 1200300030



### INTEGRA-05

ELA-SAA Wandmontagesystem (5 Verstärkerkanäle vorinstalliert)

Artikelnummer 1200300050



### INTEGRA-07

ELA-SAA Wandmontagesystem (7 Verstärkerkanäle vorinstalliert)

Artikelnummer 1200300070



### INTEGRA-10

ELA-SAA Wandmontagesystem (10 Verstärkerkanäle vorinstalliert)

Artikelnummer 1200300100



### INTEGRA-PRO-03

ELA-SAA Wandmontagesystem (3 Verstärkerkanäle vorinstalliert) – Dante-fähig

Artikelnummer 1200300031



### INTEGRA-PRO-05

ELA-SAA Wandmontagesystem (5 Verstärkerkanäle vorinstalliert) – Dante-fähig

Artikelnummer 1200300051



### INTEGRA-PRO-07

ELA-SAA Wandmontagesystem (7 Verstärkerkanäle vorinstalliert) – Dante®-fähig

Artikelnummer 1200300071



### INTEGRA-PRO-10

ELA-SAA Wandmontagesystem (10 Verstärkerkanäle vorinstalliert) – Dante®-fähig

Artikelnummer 1200300101