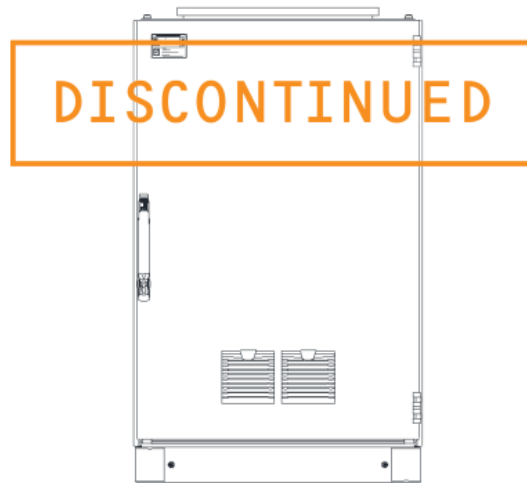


2810010061

CAB24SW

Baie 24U, 19", cadre pivotant de 810 x 1350 x 680 mm, IP-22



Description

Notre nouvelle gamme de baies multifonctions a été conçue pour être utilisée par la Marine. Ces baies conviennent parfaitement à l'installation de composants d'un système afin de créer un système complet.

L'armoire de 24U mesure 80 cm de large et 60 cm de profondeur avec un cadre pivotant de 19 pouces pour jusqu'à 22U. Elle inclut une plaque arrière avec rail DIN et peut accueillir des modules de redondance optionnels. Elle est équipée d'un système de ventilation.

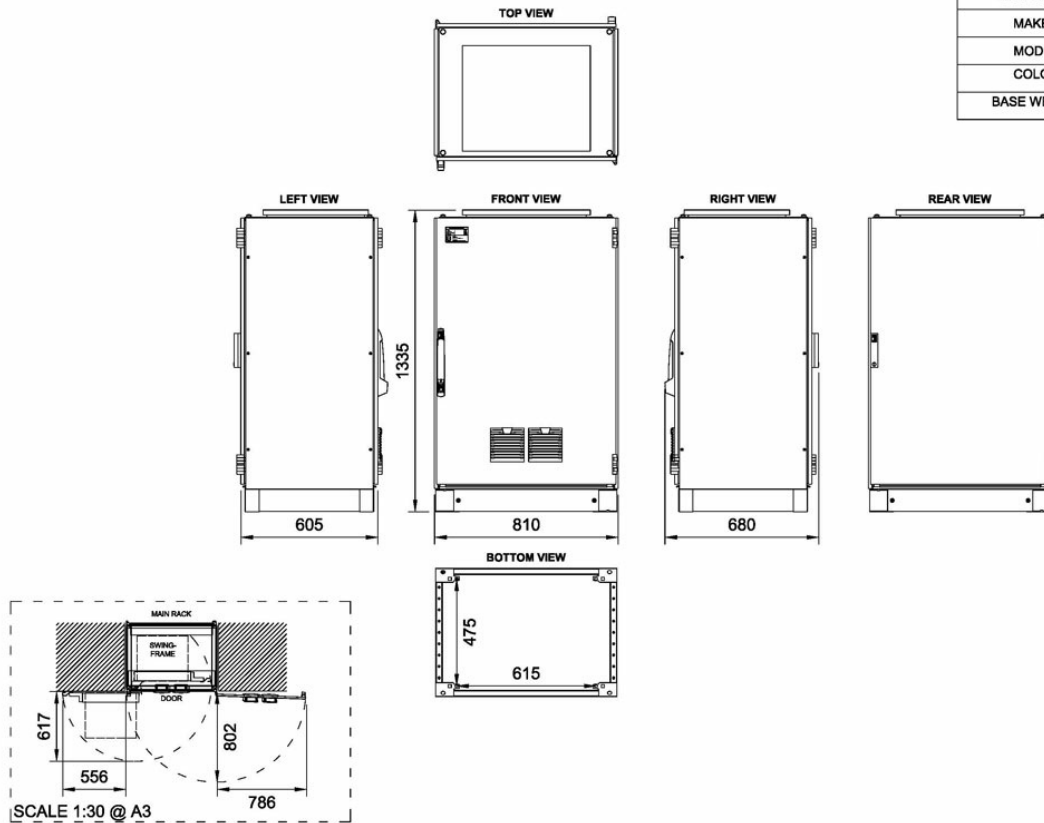
Important : le cadre pivotant possède un capacité maximale de 120 kg.

Cette armoire convient à :

- ✓ Modules avancés ACM
- ✓ Sonorisation SPA-V2
- ✓ Radio
- ✓ Horloges maîtres
- ✓ DECT
- ✓ Recherche de personnes

Technical Dimensions

CABINET TECHNICAL DATA	
MAKER	RITTAL
MODEL	CUSTOM MODEL
COLOR	RAL 7035
BASE WEIGHT	TBD



Spécifications

GÉNÉRAL

Dimensions (LxHxP)	810 x 1350 x 680 mm
Couleur	RAL 7035
Matériau	Acier
Indice de Protection IP	IP-22
Montage	Au sol
Entrée de câble	Partie inférieure (disponible sur la partie supérieure sur demande)