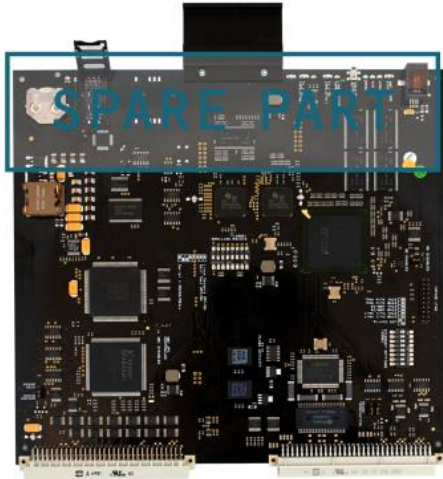


1009202100

# Carte processeur AMC-IP Version 11

AlphaCom XE



## Description

- ✓ Conçue pour apporter des solutions de communication cruciale quel que soit votre environnement
- ✓ Supporte 552 postes IP
- ✓ Mise en réseau et intégration globales
- ✓ Supporte les postes IP, SIP et analogiques
- ✓ Options logicielles étendues
- ✓ Configuration logicielle depuis une carte SIM et reprise d'activité
- ✓ Compatibilité ascendante avec les systèmes AlphaCom antérieurs
- ✓ Mémoire étendue permettant de futures extensions et des nouveaux services
- ✓ Sonorisation professionnelle et services de messagerie haute qualité
- ✓ Guidage vocal pour la mise en sécurité du bâtiment et la protection des personnes
- ✓ Fonctionnalité « opérateur automatique » (standard automatique vocal)
- ✓ Notification d'appels par la voix

La nouvelle carte processeur AlphaCom XE possède plus de fonctionnalités, plus de flexibilité et une plus grande bande passante. L'AlphaCom XE fonctionne avec des appareils audio à la pointe de la technologie (postes SIP, postes principaux et secondaires IP) qui fournissent la qualité de voix HD, la suppression de bruit active, un tampon de gigue adaptatif ainsi qu'un switch intégré avec des fonctions

avancées de mise en réseau et de sécurité (VLAN, IEEE 802.1X). La carte processeur dispose de capacités sans précédent et offre des fonctions logicielles et des fonctionnalités parmi lesquelles on retrouve les services de sonorisation et de messagerie, le guidage vocal, la mise en réseau interne et externe, la facturation d'appels, la conférence audio et la prise en charge des postes SIP.

La CCoIP® Vingt-Stentofon (Communication Cruciale sur IP) implique l'emploi d'applications voix sur IP requises dans les situations critiques. L'AlphaCom XE est conçu pour fournir la CCoIP® ainsi que des services de voix et de données sécurisés et instantanés. Le système AlphaCom offre également une disponibilité classe transporteur et protège vos ressources dans un environnement IP grâce à des mécanismes de sécurité embarqués. Parmi ces mécanismes, on retrouve principalement l'accès restreint, une interface de gestion distincte, un pare-feu interne, le contrôle d'intégrité (MD5). La carte processeur AlphaCom XE dispose d'une compatibilité ascendante qui facilite la mise à jour et l'expansion des systèmes AlphaCom existants.

Cette carte processeur peut également être utilisée avec les systèmes Exigo. Elle assure alors la configuration et la surveillance de tous les appareils connectés et contrôle le routage des signaux audio au sein du système. Située à l'intérieur du contrôleur système Exigo, elle permet au personnel de maintenance d'accéder directement à l'état et à l'activité du système. Les systèmes Exigo qui nécessitent une redondance supplémentaire (systèmes « AB ») utiliseront deux contrôleurs système contenant chacun une carte processeur Alphacom XE.

# Spécifications

## GÉNÉRAL

Dimensions (LxHxP)	10 x 230 x 263 mm, format double Europe
Processeur central	Intel IPX425 à 533 MHz, coeur XScale, 3 coeurs de processeur réseau, Accélération matérielle des fonctions de chiffrement et traitement de paquets
Processeurs média : DSP, FPGA	TI TMS320C6205, 200 MHz, 1600 MIPS XILINX Spartan-3, 64 flux audio parallèles
Mémoire vive, Espace de travail, NVRAM (Batterie)	128 MB SDRAM, 1 MB SRAM
Stockage, à l'état solide, Carte SIM	64 MB HW-ID, Configuration IP
Contrôle d'intégrité	MD5 (RFC 1321)
Priorité IP	DiffServ, IP TOS
Sécurité IP	SSH, HTTPS, pare-feu
Mise à jour logicielle	Internet, Mise à jour automatique des postes IP

## MODE ALPHACOM

Capacité abonné	552 postes
Tentatives d'appel par seconde	60 000 BHCA
Téléphones IP	552 téléphones IP
SIP	RFC 3261, SIP INFO, RE-Invite RFC 2833, RFC 4733
Mise en réseau VoIP	30 canaux
Création de services	Kit de développement logiciel VINGTOR-STENTOFON (SDK), OPC
Autres	ASCII (EDIO), Données VINGTOR-STENTOFON, Moteur de scripts
Configuration	AlphaPro sur IP, Internet
Surveillance et enregistrement	Trap SNMP, SNMP MIB, syslog, Web, e-mail, SQLite
Audio VoIP	Qualité de voix HD - G.722 (7 KHz), Téléphone Audio - G.711 (3,4 KHz)
Conférence Open Duplex	20 conférences Open Duplex peuvent être configurées, jusqu'à 16 abonnés peuvent participer simultanément.
Conférence Push to Talk	50 canaux de conférence, nombre de participants illimité, fonctions de priorité
Appels de groupe	250 groupes, nombre de participants illimité, fonctions de priorité
Modes d'appel	Mode ouvert, mode sonnerie, mode demande d'appel, fonctions de priorité
Messagerie audio	Radiodiffusion d'annonces publiques, Auto-attendant (opérateur automatique), Guidage vocal (portes, ascenseurs), Réponse vocale de sécurité

## MODE EXIGO

Capacité du système	500 ressources de dispositif. L'amplificateur en nécessite 5, les panneaux d'accès et les haut-parleurs IP en nécessitent 1
Taille du système	200 zones
Configuration du système	Outil de gestion Exigo VINGTOR-STENTOFON
Surveillance et enregistrement	Trap SNMP, SNMP MIB, Syslog et Internet

RÉFÉRENCE	DESCRIPTION
1009202100	Carte processeur, AMC-IP - version 11
1009296100	Carte SIM pour AlphaCom XE1 et XE7
1009296200	Carte SIM pour AlphaCom XE20 et XE26

## Used With



### Alphacom XE26

Serveur audio avec qualité de voix  
HD

Référence Produit: 1009627000



### Alphacom XE20

Serveur audio avec qualité de voix  
HD

Référence Produit: 1009621000



### AlphaCom XE7

Package with 2 ASLTs

Référence Produit: 1009608000



### AlphaCom XE1

Serveur audio avec qualité de voix  
HD

Référence Produit: 1009601003



## ESC-1

Contrôleur système Exigo

Référence Produit: 1023000000